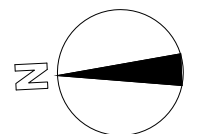
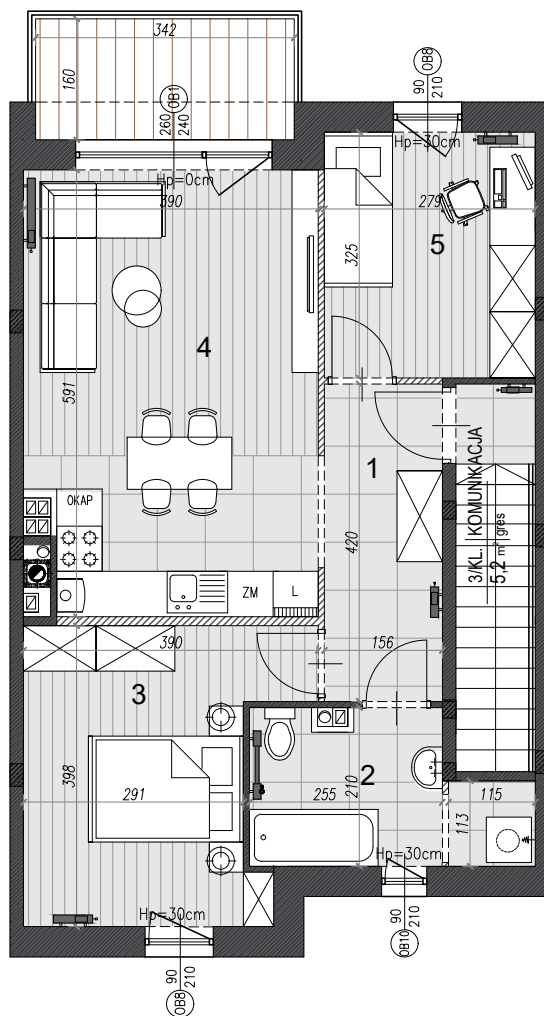
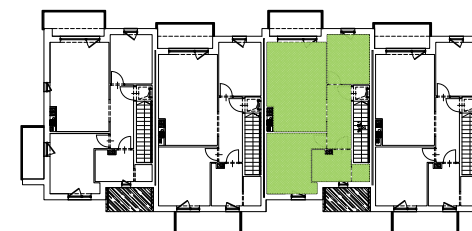


**BUDYNKI MIESZKALNE JEDNORODZINNE W ZABUDOWIE SZEREGOWEJ  
UL. CZEREŚNIOWA SANDOMIERZ**

**KATALOG MIESZKAŃ  
ARCHITEKTURA**



SKALA 1:100



<b>I PIĘTRO</b>	<b>MIESZKANIE NR 6</b>
<b>3 POKOJE</b>	<b>POW. 57,72m<sup>2</sup></b>

ZESTAWIENIE POMIESZCZEŃ I POWIERZCHNI

Lp.	Pomieszczenie	Powierzchnia m <sup>2</sup>
1	HALL	6,38 m <sup>2</sup>
2	ŁAZIENKA+PRALNIA	6,25 m <sup>2</sup>
3	POKÓJ	12,61 m <sup>2</sup>
4	POKÓJ+ANEKS KUCH.	22,00 m <sup>2</sup>
5	POKÓJ	8,89 m <sup>2</sup>
	SUMA:	56,13 m <sup>2</sup>
	POWIERZCHNIA UŻYTKOWA WG PN-ISO 9836: 1997	57,72 m <sup>2</sup>
	BALKON	5,47 m <sup>2</sup>

**Uwaga:**

1. Wszystkie ściany działowe rozbieralne dające możliwość własnej aranżacji.
2. Przedstawiona aranżacja wnętrza ma jedynie charakter poglądowy.
3. Mogą wystąpić zmiany w projekcie wykonawczym.
4. Wszystkie wymiary nie uwzględniają grubości wykończenia ściany (gładź, glazura).
5. Wszystkie powierzchnie liczone w świetle ścian wykończonych (tynk).

REALIZACJA PROJEKTU  
TOMASZ GADZAŁSKI  
tel. 722-022-022

STUDIO ARCHITEKTURY  
PAWEŁ DZIWIŃSKI  
25-759 KIELCE,  
UL. MINERALNA 24

